

Technische Information

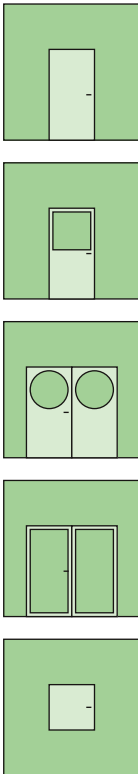


System Schröders SN-1 / SN-2

Schallhemmende Stahltür
nach EN ISO 10140-1, EN ISO 10140-2, EN ISO 717-1
1-flg. (SN-1) und 2-flg. (SN-2)

Schalldämmung 1-flg. bis $R_W (C;C_{tr}) = 53 \text{ dB} (-1;-5) \text{ dB}$

Schalldämmung 2-flg. bis $R_W (C;C_{tr}) = 48 \text{ dB} (-1;-5) \text{ dB}$



Leistungseigenschaften

CE-Kennzeichnung

Schallschutz

bis $R_W (C; C_{tr}) = 53 (-1; -5)$ dB (1-flg.)
 bis $R_W (C; C_{tr}) = 48 (-1; -5)$ dB (2-flg.)
 nach EN ISO 10140-1 / EN ISO 10140-2 / EN ISO 717

Wärmedämmung

UD-Wert $\geq 1,5$ W/(m²K) nach EN ISO 10077-1

Kombinierbar mit weiteren Leistungseigenschaften:

Einbau in Außenwände (wahlweise)
 nach DIN EN 14351-1

Erhöhte Luftdichtigkeit (wahlweise)
 bis Klasse 4 nach EN 12207 (Prüfdruck bis 600 Pa)

Widerstandsfähigkeit gegen Windlast (wahlweise)
 bis Klasse C5 (2.000 Pa) nach EN 12210

Schlagregendichtheit (wahlweise)
 bis Klasse 8A nach EN 12208

Druck- / Sogwiderstand (wahlweise)
 bis 5.000 Pa nach DIN EN 12211

Differenzklima

(wahlweise)
 Klasse 2 (d + e) nach EN 12219 (Verformung)

Fähigkeit zur Freigabe

(wahlweise)
 nach DIN EN 14351-1 bei Türen in Flucht- und
 Rettungswegen nachgewiesen

Flächenbündig

(wahlweise)
 FLAT-Zargenprofil

Explosionsschutz

(wahlweise)
 Einbau in explosionsgefährdeten Bereichen (ATEX)

Leistungseigenschaften kombinierbar mit weiteren Türtypen "System Schröders"

Feuerschutz

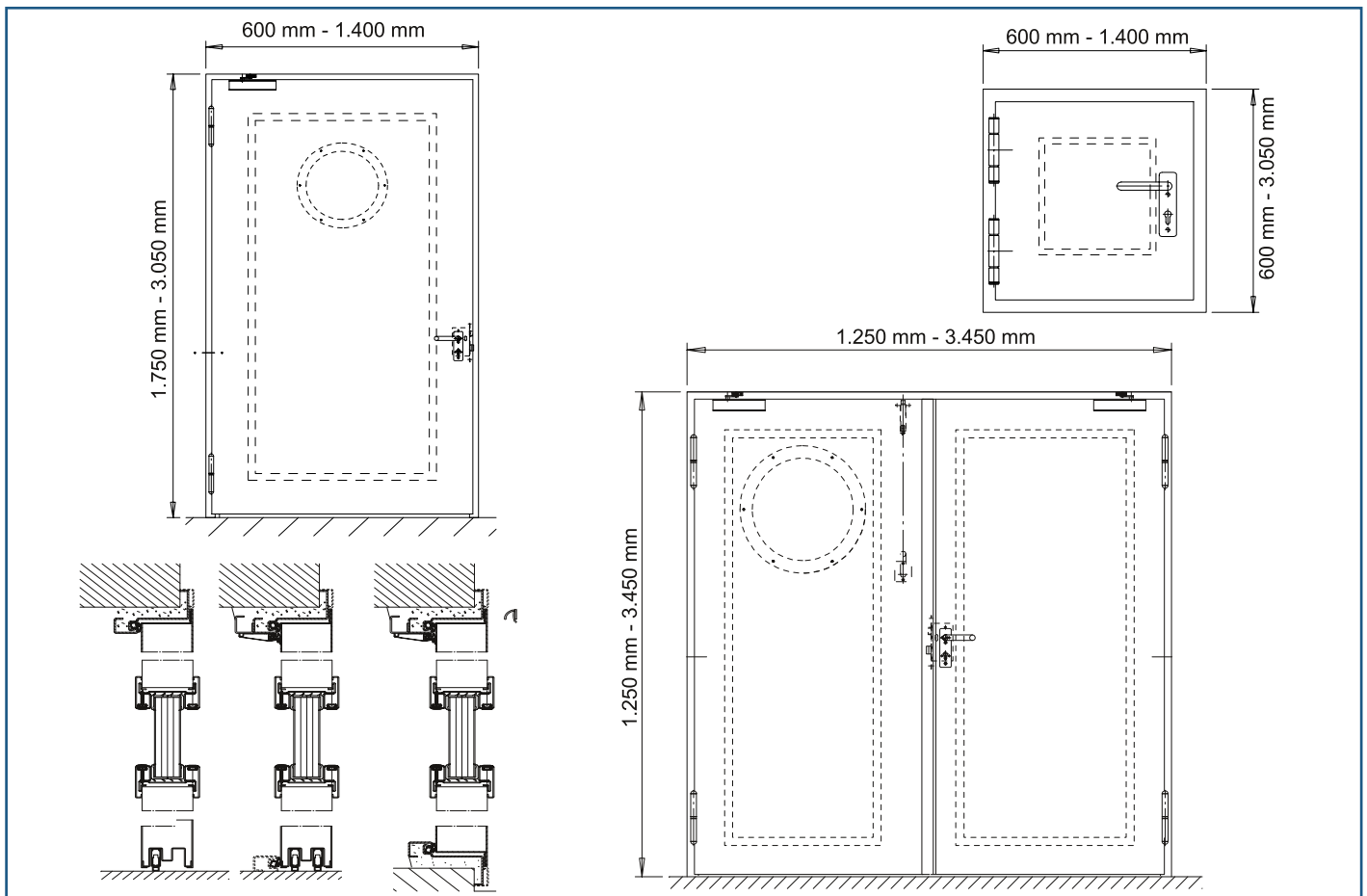
EI₂90, EI₂60, EI₂30 geprüft nach EN 1634-1
 (z.B. Feuerschutztür System Schröders TSN-3)

Rauchschutz

(wahlweise)
 S_a / S₂₀₀ geprüft nach EN 1634-3
 (z.B. Rauchschutztür System Schröders RSN-1)

Einbruchschutz

(wahlweise)
 RC4 (WK4), RC3 (WK3), RC2 (WK2), RC1 (WK1)
 nach DIN EN 1627 ff
 (z.B. Einbruchschutztür System Schröders ESN-1)



Technische Beschreibung

Maßbereich (Baurichtmaß)

Breite von 600 mm bis 1.400 mm
Höhe von 1.750 mm bis 3.050 mm

Maßbereich zweiflügelig (Baurichtmaß)

Breite von 1.250 mm bis 3.450 mm
Höhe von 1.250 mm bis 3.450 mm

Maßbereich Klappe (Baurichtmaß)

Breite von 600 mm bis 1.400 mm
Höhe von 600 mm bis 3.050 mm

Türblatt

Blattdicke 69 mm - glatt doppelwandig
Blechdicke 1,5 mm
Dünnfalz, wahlweise Dickfalz
Sandwich-Dämmfüllung

Zarge

Zargensystem "ZG" (siehe Einbauvarianten)
Eckzarge
wahlweise Umfassungszarge
wahlweise Blockzarge

Dichtungssystem

abhängig vom Schalldämmwert (siehe unten)

Verglasung (wahlweise)

Glasmaße und -form variabel
Schallschutzglas ≥ 44 dB
wahlweise mit Bullauge
Glashalteleisten mit verdeckter Verschraubung (bei Rechteckverglasung)

Bänder

2-/3-teilige KO-Türbänder mit patentierten Leichtlaufbändern
als Leichtlauftüren oder mit Kugellager-Zwischenringen
wahlweise Objektband mit 3D Verstellbarkeit

Beschläge

wahlweise jede zugelassene Drückergarnitur
wahlweise Panikstangengriff bzw. Druckstange
nach EN 1125 (bei 2-flg. Ausführung Panikbeschläge an beiden Flügeln)

Verriegelung einflügelig

Einfallenschloss nach EN 12209,
Profilzylinder vorgerichtet (Zylinder bauseitig)
Sicherungszapfen
wahlweise Panikschloss nach EN 179 bzw. EN 1125

Verriegelung zweiflügelig

Gangflügel
Einfallenschloss nach EN 12209
Profilzylinder vorgerichtet (Zylinder bauseitig)
Standflügel
innenliegender Schnappriegel (nach oben verriegelnd)
Sicherungszapfen an beiden Türflügeln
wahlweise Panikschloss nach EN 179 bzw. EN 1125

Selbstschließung einflügelig (wahlweise)

Türschließer nach DIN EN 1154
wahlweise Federband bei kleineren Türen / Klappen

Selbstschließung zweiflügelig (wahlweise)

beide Flügel mit Türschließer nach EN 1154 bzw. EN 1155
mit Schließfolgeregler nach EN 1158

Einbau

Wand gemäß Schallschutzanforderungen
wahlweise stumpfer Einbau zwischen die Laibung
wahlweise Einbau auf die Wandscheibe

Wahlweise

zusätzliche Sicherheitseinrichtungen möglich
(Magnetkontakt, Riegelkontakt, E-Öffner...)
Ausführung in Edelstahl

Dichtungssystem (1-flg.)

bis $R_{W}(C;C_{Tr}) = 53 (-1;-5)$ dB* 1 x Zarge mit Schwellenprofil 4-stg.,
1 x Falzlippe, 1 x absenkbar Boden
bis $R_{W}(C;C_{Tr}) = 52 (-1;-4)$ dB* 2 x Zarge, 2 x absenkbar Boden,
1 x Falzlippe
bis $R_{W}(C;C_{Tr}) = 48 (-1;-4)$ dB* 2 x Zarge,
1 x Schleif mit Auflaufschwelle
bis $R_{W}(C;C_{Tr}) = 46 (-2;-2)$ dB* 1 x Zarge, 2 x absenkbar Boden
bis $R_{W}(C;C_{Tr}) = 45 (-1;-2)$ dB* 1 x Zarge,
1 x Schleif mit Auflaufschwelle
bis $R_{W}(C;C_{Tr}) = 45 (-1;-3)$ dB* 1 x Zarge mit Schwellenprofil 4-stg.
bis $R_{W}(C;C_{Tr}) = 43 (0;0)$ dB* 1 x Zarge, 1 x absenkbar Boden
bis $R_{W}(C;C_{Tr}) = 42 (-1;-3)$ dB* 1 x Zarge, 1 x absenkbar Boden

Ausführung mit Verglasung (1-flg.)

bis $R_{W}(C;C_{Tr}) = 52 (-1;-5)$ dB* 2 x Zarge, 1 x Falzlippe,
2 x absenkbar Boden
bis $R_{W}(C;C_{Tr}) = 49 (-1;-3)$ dB* 2 x Zarge, 2 x absenkbar Boden
bis $R_{W}(C;C_{Tr}) = 47 (-1;-3)$ dB* 1 x Zarge mit Schwellenprofil 4-stg.
bis $R_{W}(C;C_{Tr}) = 46 (-2;-2)$ dB* 1 x Zarge, 2 x absenkbar Boden
bis $R_{W}(C;C_{Tr}) = 44 (-1;-1)$ dB* 1 x Zarge, 1 x absenkbar Boden

Dichtungssystem (2-flg.)

bis $R_{W}(C;C_{Tr}) = 48 (-1;-5)$ dB* 1 x Zarge mit Schwellenprofil 4-stg.,
1 x Falzlippe,
je Türflügel 1 x absenkbar Boden;
bis $R_{W}(C;C_{Tr}) = 47 (-1;-4)$ dB* 1 x Zarge 3-stg.,
1 x Falzlippendichtung,
je Türflügel 2 x absenkbar Boden;
bis $R_{W}(C;C_{Tr}) = 45 (-1;-3)$ dB* 1 x Zarge,
je Türflügel 2 x absenkbar Boden;
bis $R_{W}(C;C_{Tr}) = 45 (0;-3)$ dB* 1 x Zarge mit Schwellenprofil 4-stg.;
bis $R_{W}(C;C_{Tr}) = 43 (-1;-2)$ dB* 1 x Zarge 3-stg.,
je Türflügel 1 x absenkbar Boden;
bis $R_{W}(C;C_{Tr}) = 39 (0;-1)$ dB* 1 x Zarge,
Schleif mit Auflaufschwelle

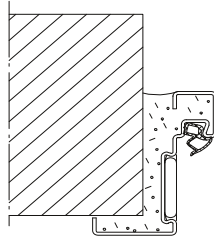
Ausführung mit Verglasung (2-flg.)

bis $R_{W}(C;C_{Tr}) = 45 (-1;-3)$ dB* 1 x Zarge,
je Türflügel 2 x absenkbar Boden
bis $R_{W}(C;C_{Tr}) = 42 (-1;-2)$ dB* 1 x Zarge,
je Türflügel 1 x absenkbar Boden

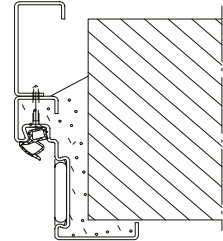
Einbauvarianten

Einbau in

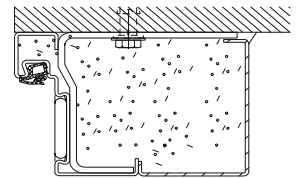
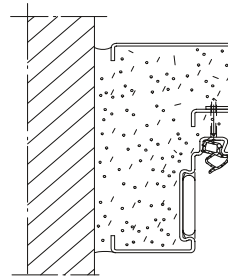
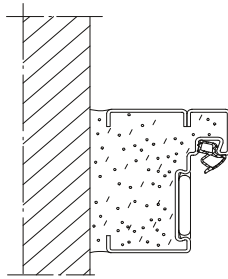
Mauerwerk /
Beton



Eckzarge
Eckzarge mit
Ergänzungszarge

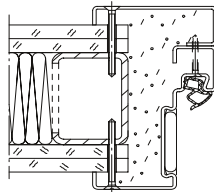


Mauerwerk /
Beton

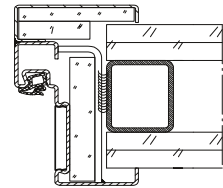


Blockzarge
Eckzarge mit
Ergänzungszarge

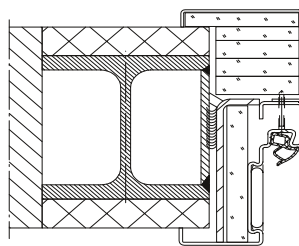
Montagewand



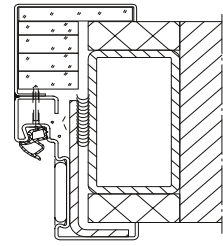
Umfassungszarge
Eckzarge mit
Ergänzungszarge



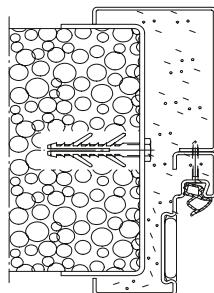
bekleidete
Stahlstützen /
Stahlträger



Umfassungszarge
Eckzarge mit
Ergänzungszarge



Porenbeton



Umfassungszarge
Eckzarge mit
Ergänzungszarge

